

Hjælp jeres diabetespatienter med at opdage tarmkræft i tide

Kun 59 %
deltager i
screenings-
programmet for
tarmkræft

25% højere risiko for
tarmkræft end den
øvrige befolkning

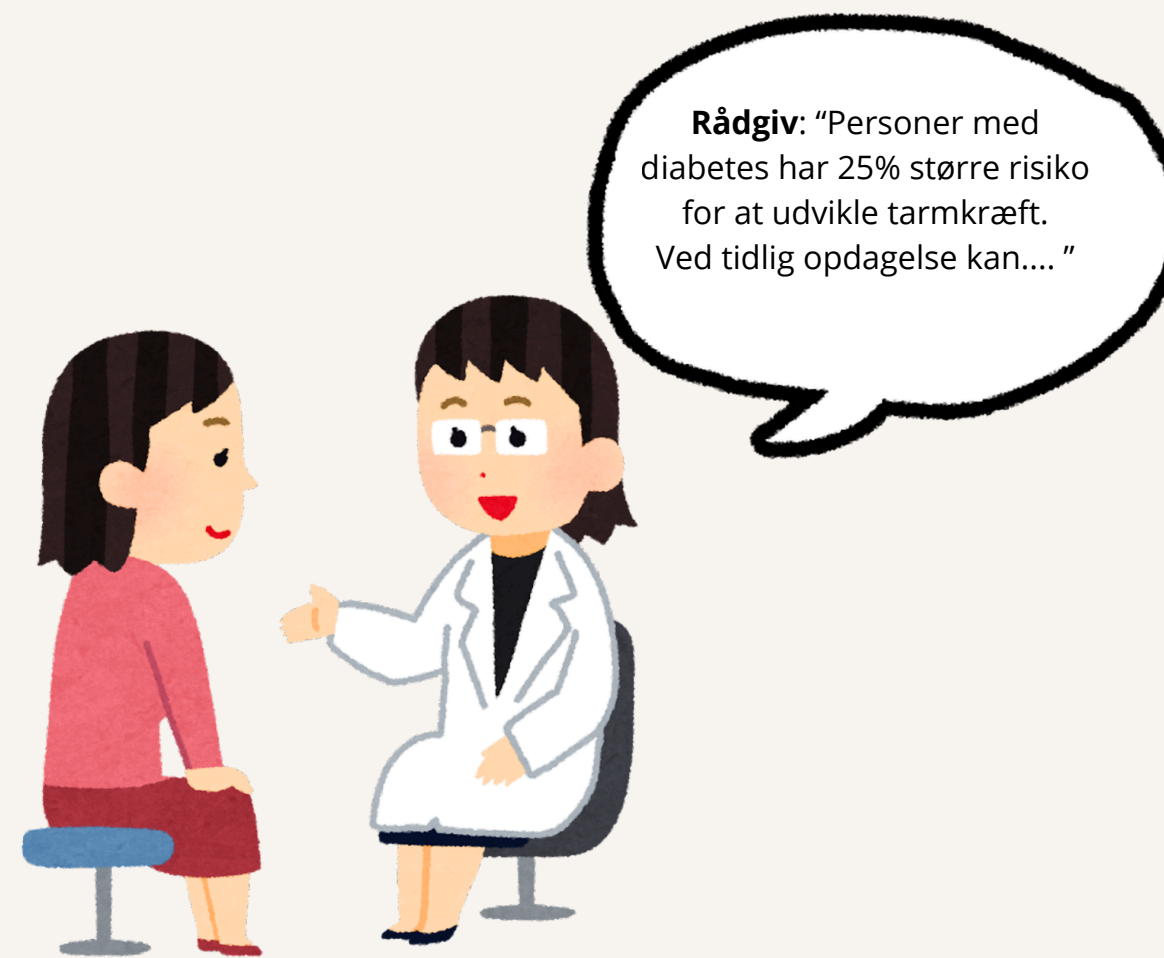
30% øget
dødelighed ved
udvikling af
tarmkræft

Enkel arbejdsgang -integreret i årsstatus



Som en naturlig del af samtalen spørges patienter i alderen 51-74 år til deltagelse i tarmkræftscreeningsprogrammet.

Alle medarbejdere i klinikken kan gennemføre interventionen.



Hvis patienten ikke har deltaget, rådgives om øget risiko for udvikling af tarmkræft og fordele ved screening hos personer med type 2 diabetes.

Giv patienten plads til at stille spørgsmål, men gå hurtigt videre til spørgsmål om tilmelding.



Tilbyd patienten at bestille et prøvesæt. Prøvesættet bliver leveret til patientens postkasse i løbet af 2-4 uger.

Spørg fx ved prøvetagning forud for årsstatus for diabetes

Enkel arbejdsgang -integreret i årsstatus



Informer patienten om forskningsprojektet og indhent skriftligt samtykke.



Registrering og bestilling af prøvesæt foregår via online formular hos Afdeling for Folkeundersøgelser.

HUSK at indhente samtykke og registrere både de patienter som har deltaget i screeningen og de som ikke har.



Interventionen tager ca. 2-4 minutter at gennemføre inklusiv indhentning af samtykke.

Administration og honorar



Løbende

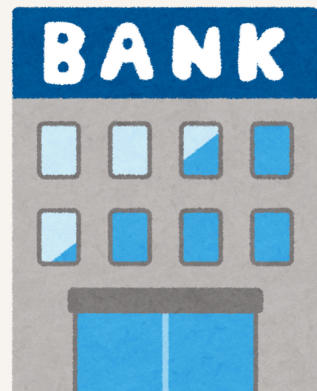
- Indhent skriftligt samtykke fra alle adspurgte patienter.
- Registrer patientens svar og bestil evt. prøvesæt via online link hos Afdeling for Folkeundersøgelser.



Ved projektets afslutning

Oplys:

- Antal patienter i klinikken (T2D, 51-74 år).
- Antal patienter i målgruppen med gennemført årsstatus i projektperioden.



Honorar

- 150 kr. pr registreret patient.
(uanset om der bestilles prøvesæt).
- 1000 kr. i administrationshonorar inkl. oplæring.