

Co-creación en investigación: algunos ejemplos de Perú

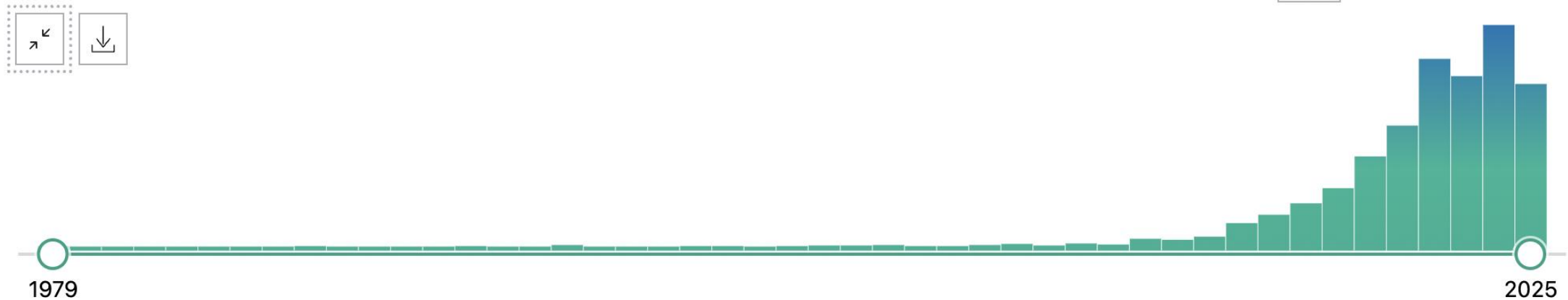
Jessica Zafra Tanaka

Índice

- Definición
- Dos ejemplos en Perú
 - Priorización de desenlaces
 - Desarrollo de una intervención
- Retos para aplicar co-creación

Co-creación en investigación

- Resultados de una búsqueda rápida en Pubmed (13.08.25)
 - Incremento en los últimos 10 años
 - Año 2024: 425
 - Año 2025: 312



Definición

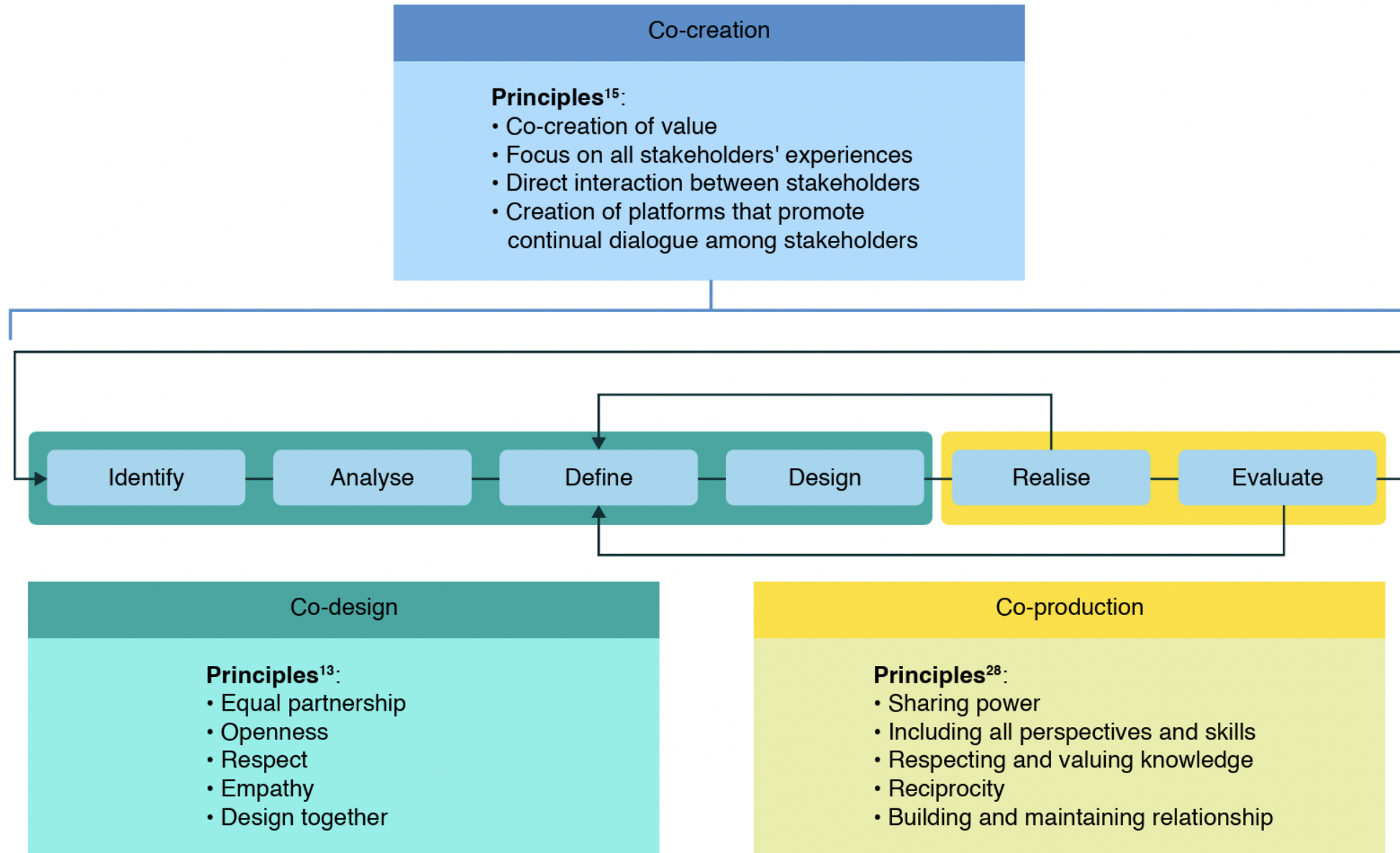
“La co-creación promueve la creación de valor al involucrar a diversas partes interesadas en el proceso de comprender problemas complejos y diseñar y evaluar soluciones contextualmente relevantes.”

Ramaswamy V, 2014

“Enfoque colaborativo de resolución creativa de problemas entre diversas partes interesadas en todas las etapas del proyecto.”

Vargas, 2022

Figure 1. Model for co-creation of public health initiatives



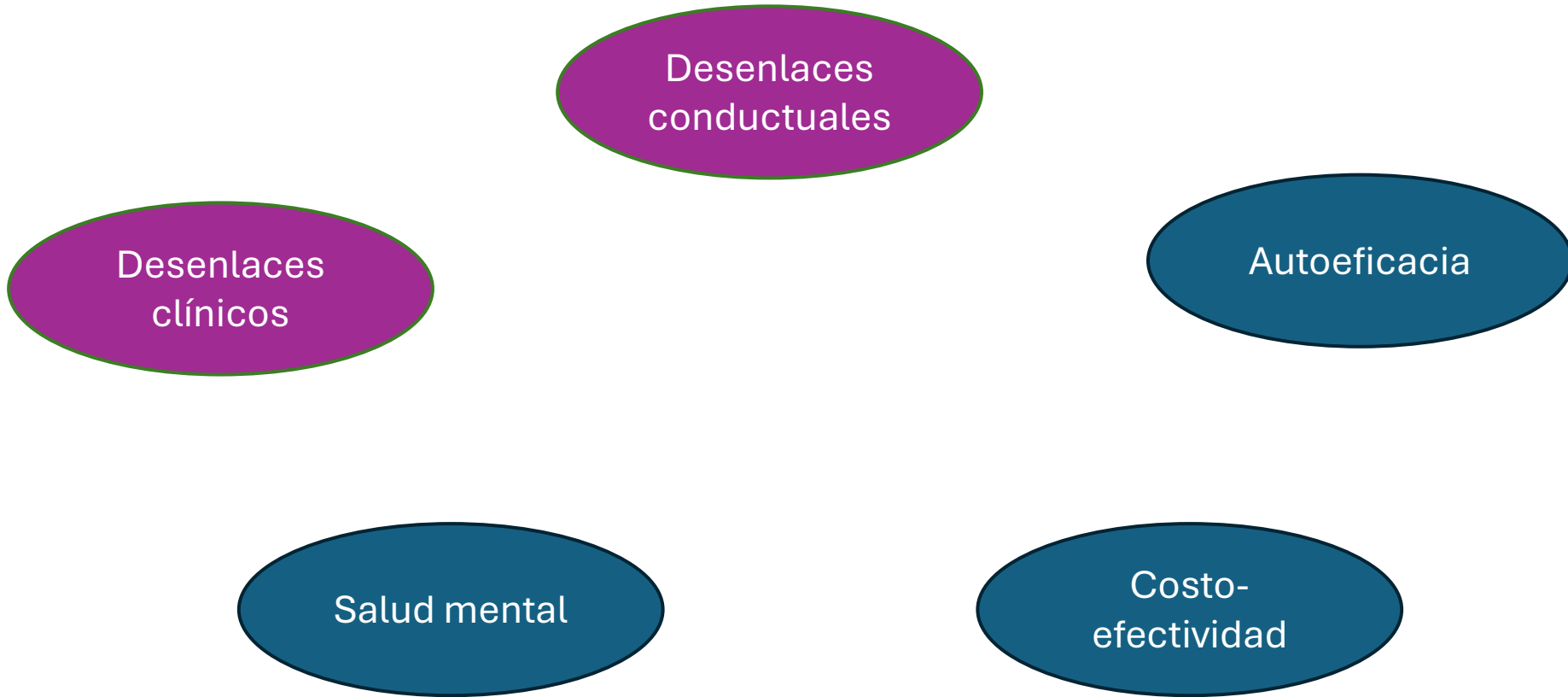
¿Cuál es el valor de la co-creación? (1/2)

Literature Review

Effectiveness of Co-Creation for Chronic Disease Management: A Systematic Review and Meta-Analysis of Randomized Controlled Trials

**Xueying Huang, MSc  , Yi Hou, MSc, Manyao Sun, MSc, Jiang Nan, MSc, Xueqiong Zou, MSc,
Songxin Fu, BS, and Yuyu Jiang, PhD **

¿Cuál es el valor de la co-creación? (2/2)



Co-creación en la práctica

Priorización de desenlaces

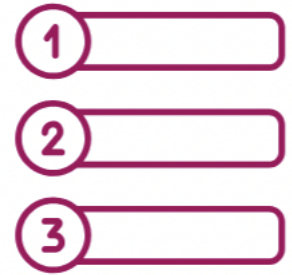
Objetivos



O1. Entender intervenciones para diabetes de tipo 1



O2. Identificar desenlaces



O3. Priorizar desenlaces

Desenlaces

Soporte estructural

Acceso al sistema de salud

Carga administrativa



Carga del cuidador

Soporte social

Impacto financiero

Soporte del equipo de salud

Carga de la diabetes

Distrés ligado a la diabetes

Auto-eficacia Burnout ligado a la diabetes

Carga de la hipoglicemia



Talleres de co-creación para la priorización de desenlaces

- Objetivo: priorizar desenlaces en diabetes tipo 1 desde el punto de vista de personas viviendo con diabetes, cuidadores, profesionales de salud y decisores de salud.
- Feedback de representantes de pacientes sobre procedimientos
- Participación de personas viviendo con diabetes tipo 1



Received: 29 April 2024 | Revised: 13 June 2024 | Accepted: 2 July 2024

DOI: 10.1002/hpm.3821

RESEARCH ARTICLE

WILEY

Involving different stakeholders in prioritising outcomes to assess healthcare systems response for type 1 diabetes management: Using co-creation approaches in Peru

Jessica Hanae Zafra-Tanaka^{1,2}  | Guillermo Almeida¹ |
Jackelyn Elizabeth Andrade Montalvo¹ | Cecilia Anza-Ramirez¹  |
Josselyn Jauregui¹ | Silvana Perez-Leon¹ | Maria Lazo-Porras¹ |
Nikol Mayo-Puchoc¹ | Alvaro Taype-Rondán^{3,4} |
J. Jaime Miranda^{1,5} | David Beran²

Métodos



Diseño de estudio

Estudio cualitativo
descriptivo



Participantes de estudio

- Personas viviendo con diabetes tipo 1
- Cuidadores
- Profesionales de salud
- Decisores de salud



Procedimientos

Workshop

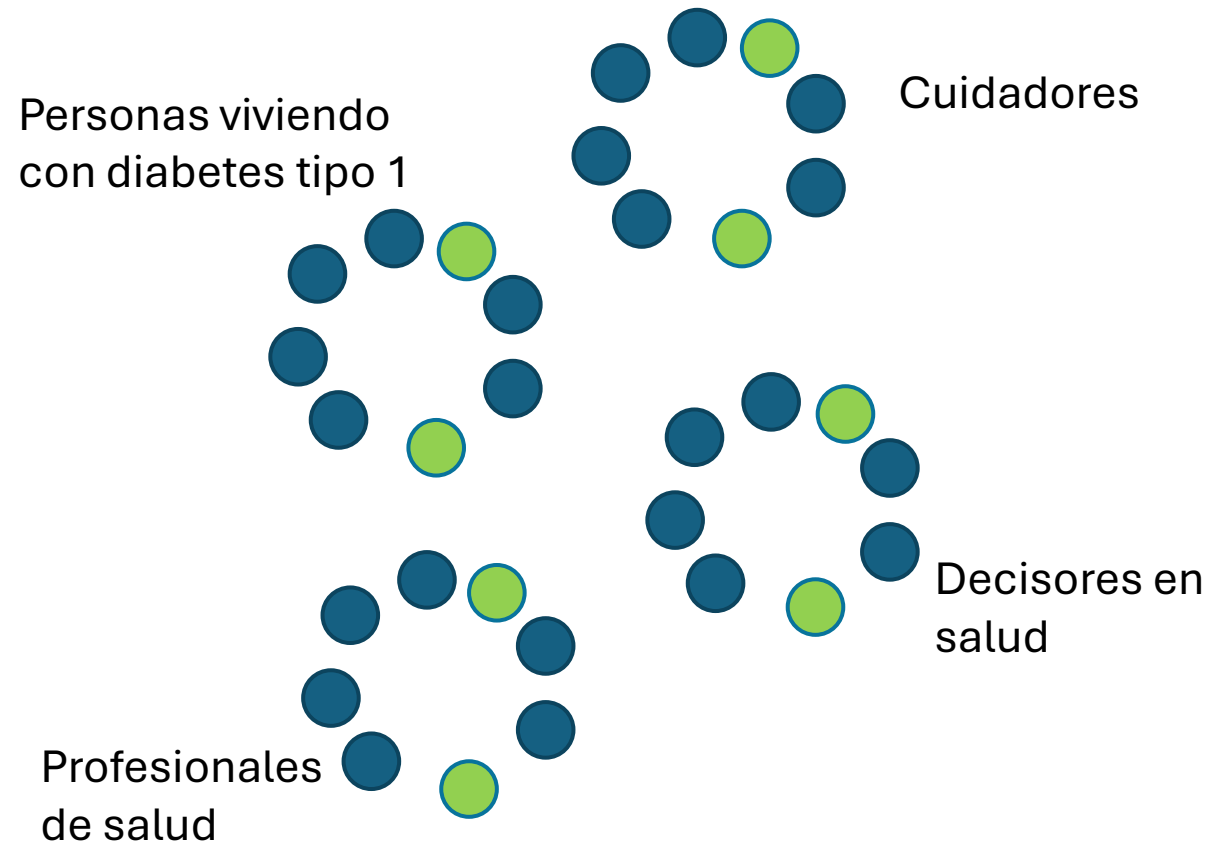


Análisis de datos

Análisis temático

Procedimientos

- Lima, Perú
- 4 grupos de discusión
 - 6 a 8 participantes por grupo
 - 2 facilitadores
- 2 rondas de desenlaces a priorizar



Materiales

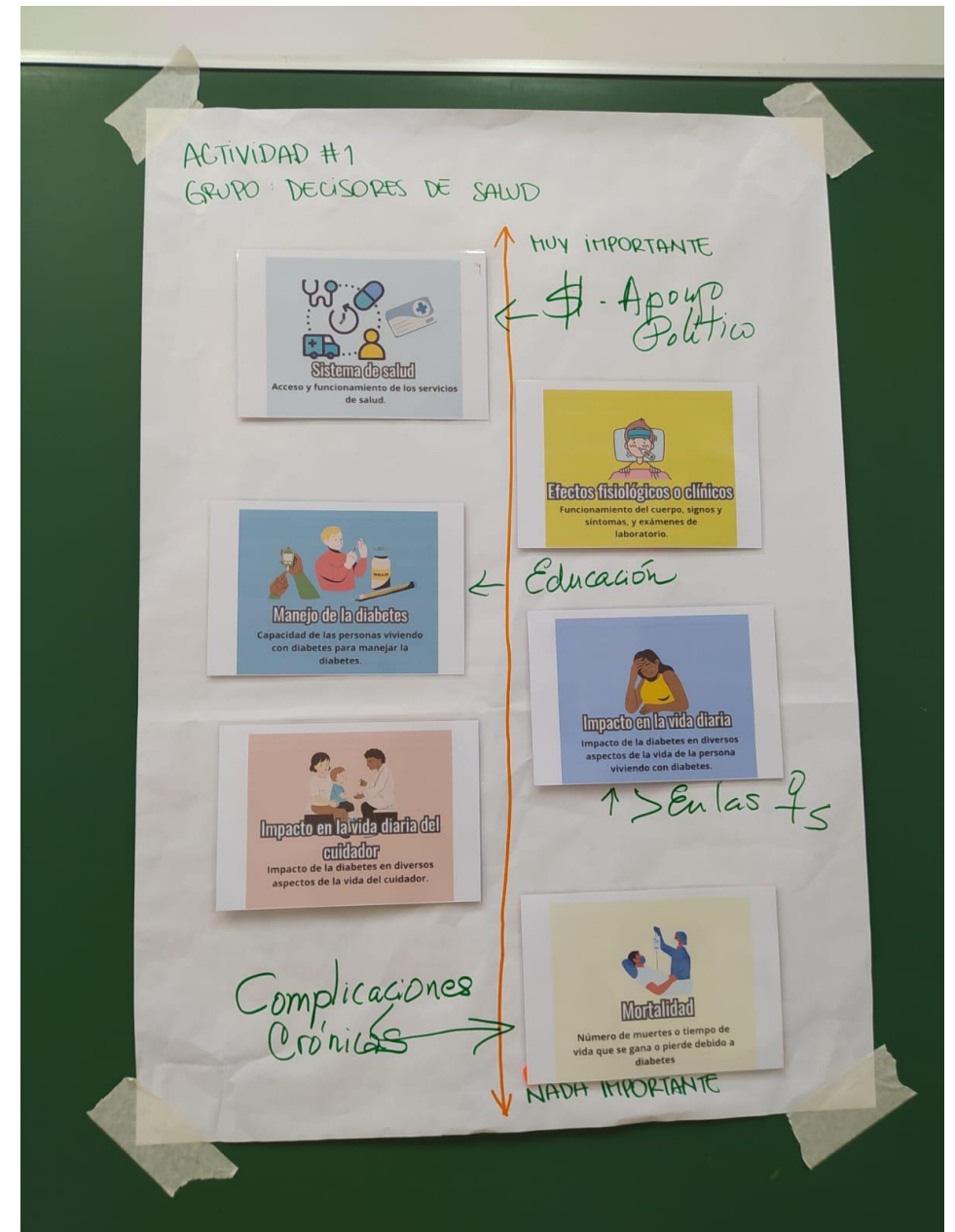


"Me afectó psicológicamente, me volví pesimista. Me convertí en una persona amargada. Ni siquiera tolero las cosas más insignificantes; me enfado con facilidad. La mayoría de las veces digo que ojalá no estuviera enferma"

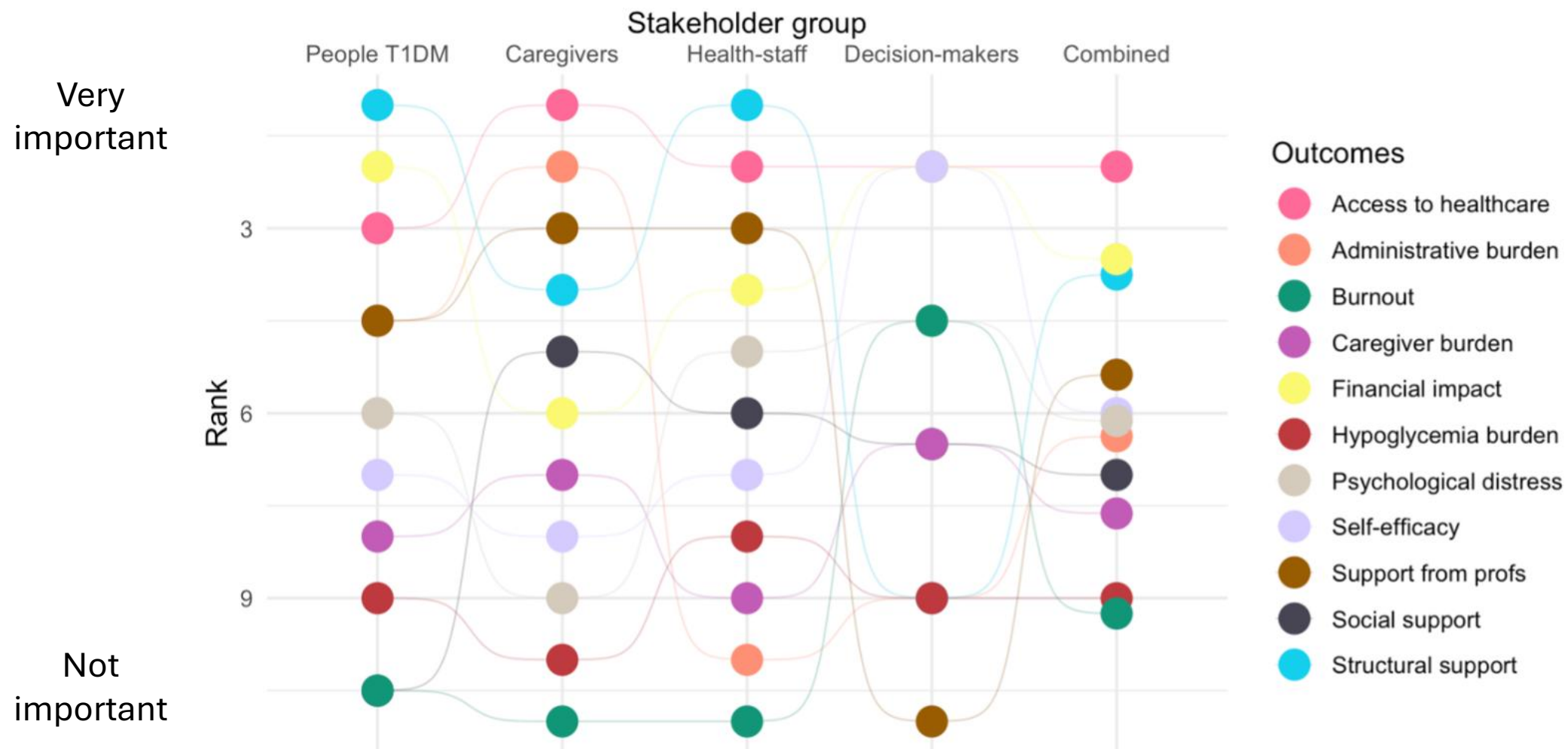
"El nivel de estrés, era insoportable... Y a veces me deprimía porque, ya sabes, me faltaba dinero o, ya sabes, me preocupaba cuándo se iba a acabar esta buena insulina..."

Nada importante

Muy importante



Resultados de la priorización



Priorización de desenlaces

¿Cuál es el problema?

- Necesidad de tener lista de desenlaces

¿Cuál es el objetivo?

- Identificar desenlaces que serían importantes medir desde el punto de vista de diversos actores

¿Qué método se utiliza?

- Entrevistas a profundidad, consulta, talleres

¿Quién es el usuario final?

- Decisores en salud, profesionales de salud, personas viviendo con diabetes tipo 1

¿Quiénes participan en la co-creación?

- Decisores en salud, profesionales de salud, personas viviendo con diabetes tipo 1

¿Cómo se evalúa?

- Feedback

¿Cómo se podría escalar esta solución?

- En trabajo...

Co-creación de una intervención para la prevención del pie diabético

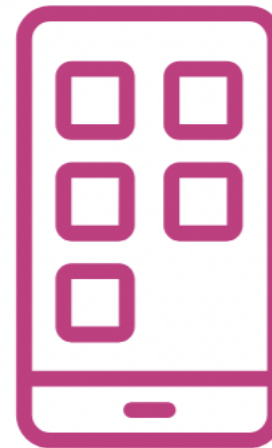


Objetivos

- Co-crear una intervención para prevenir úlceras en los pies de personas con diabetes mediante una herramienta de salud móvil.



Journey map



App para detección de
lesiones pre-ulcerativas

Métodos (journey map)



Diseño de estudio

Estudio cualitativo
descriptivo



Participantes de estudio

- Personas viviendo con diabetes en riesgo de pie diabético
- Cuidadores
- Profesionales de salud



Procedimientos

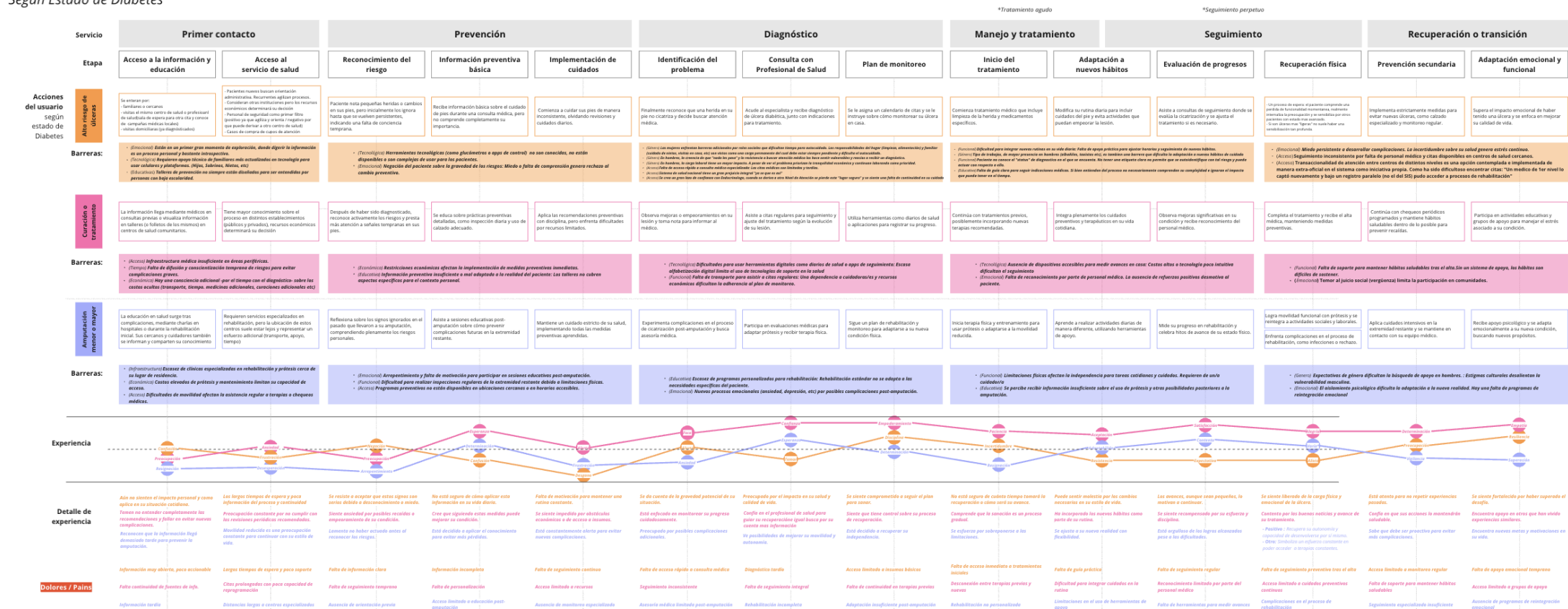
Entrevistas a
profundidad



Análisis de datos

Análisis temático

Journey Map PCD Lima



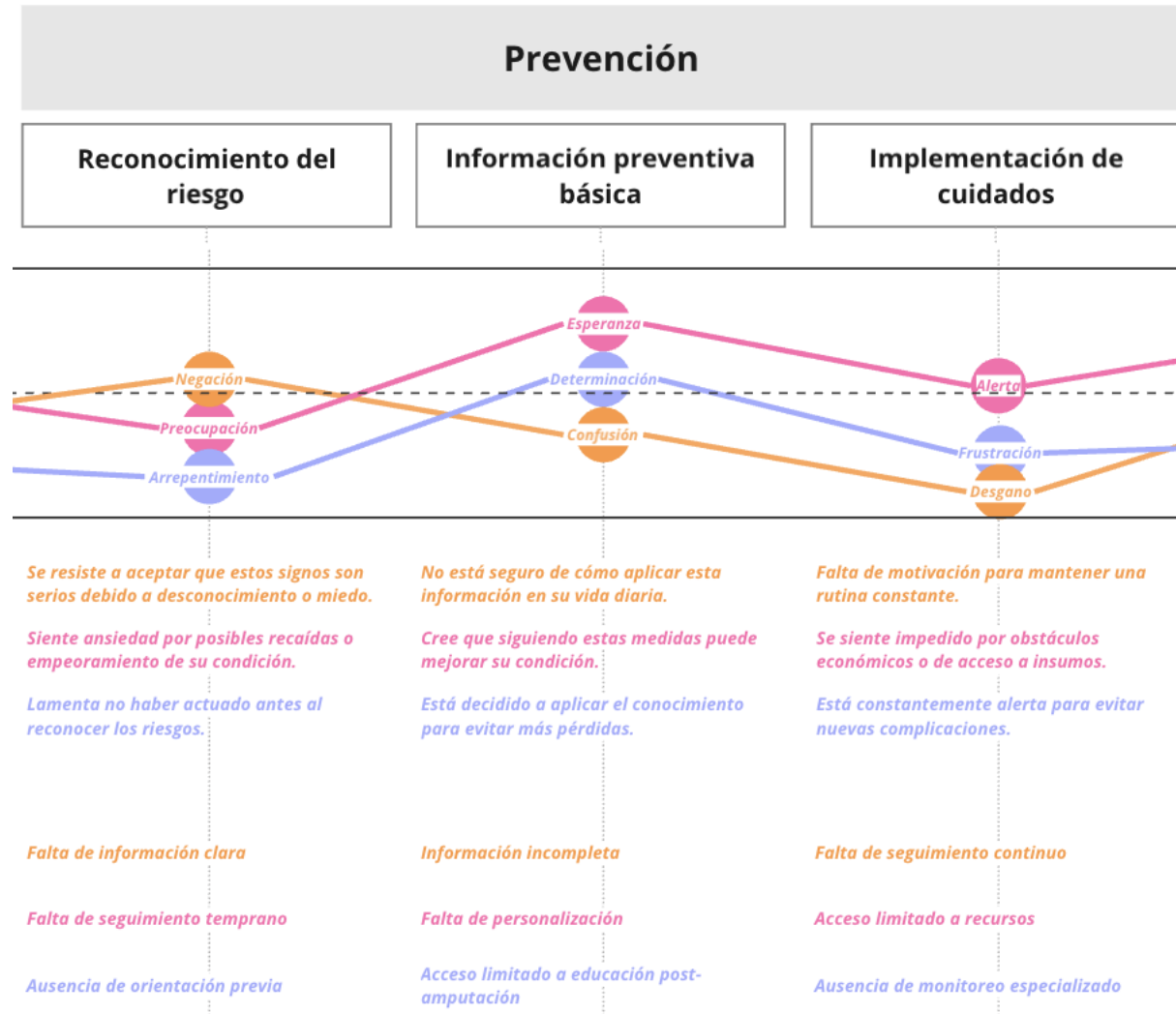
Resultados (journey map)

Punto de contacto

Emociones

Detalles de la experiencia

Puntos de dolor



Métodos (talleres de co-creación)



Diseño de estudio

Estudio cualitativo
descriptivo



Participantes de estudio

- Personas viviendo con diabetes en riesgo de pie diabético
- Cuidadores
- Profesionales de salud



Procedimientos

Talleres en dos
regiones de Perú
(Lima y Piura)



Análisis de datos

No formal

Procedimientos (talleres 1/2)

- 8 talleres
 - 4 en Lima (aprox. 20 participantes)
 - 4 en Piura (aprox. 10 participantes)

Taller 1

- Identificar barreras y facilitadores para acceso a cuidados de pie diabético

Taller 2 y 3

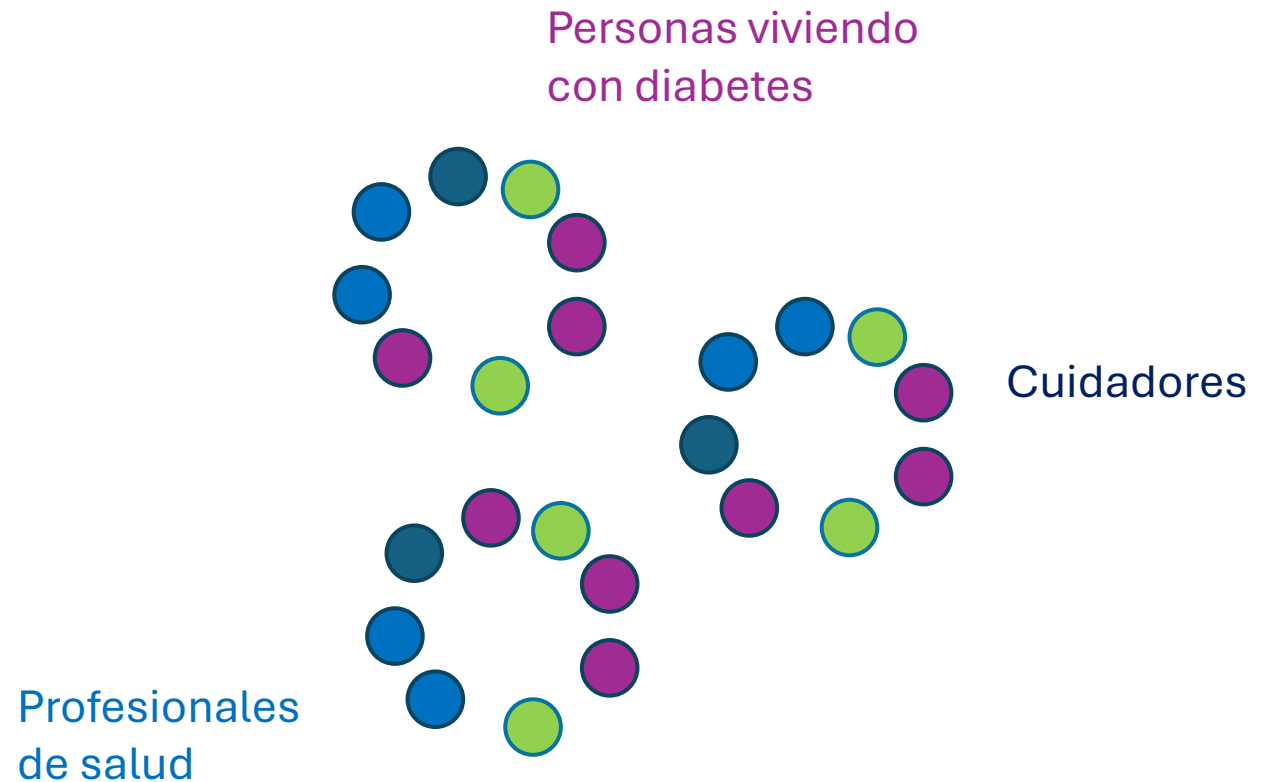
- Testeo e iteraciones de la aplicación para detección de lesiones tempranas

Taller 4

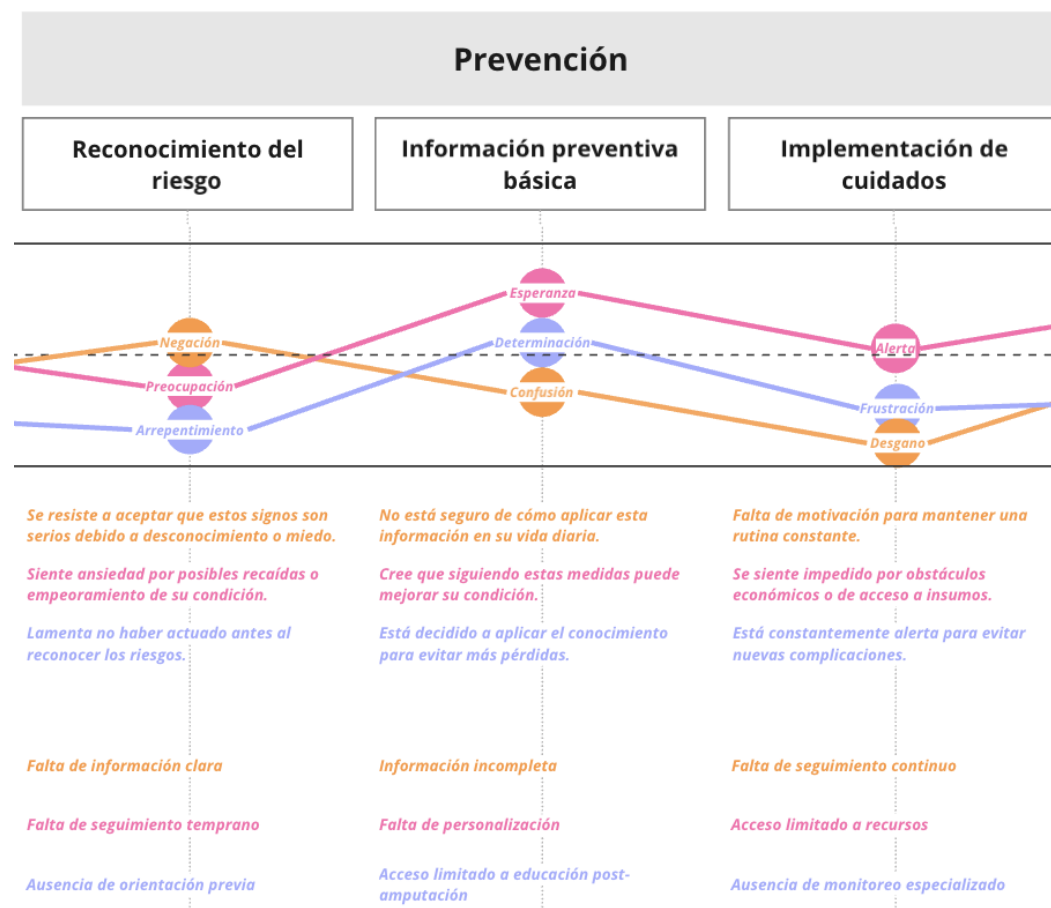
- Recomendaciones para los procedimientos a implementar en un futuro estudio piloto

Procedimientos (talleres 2/2)

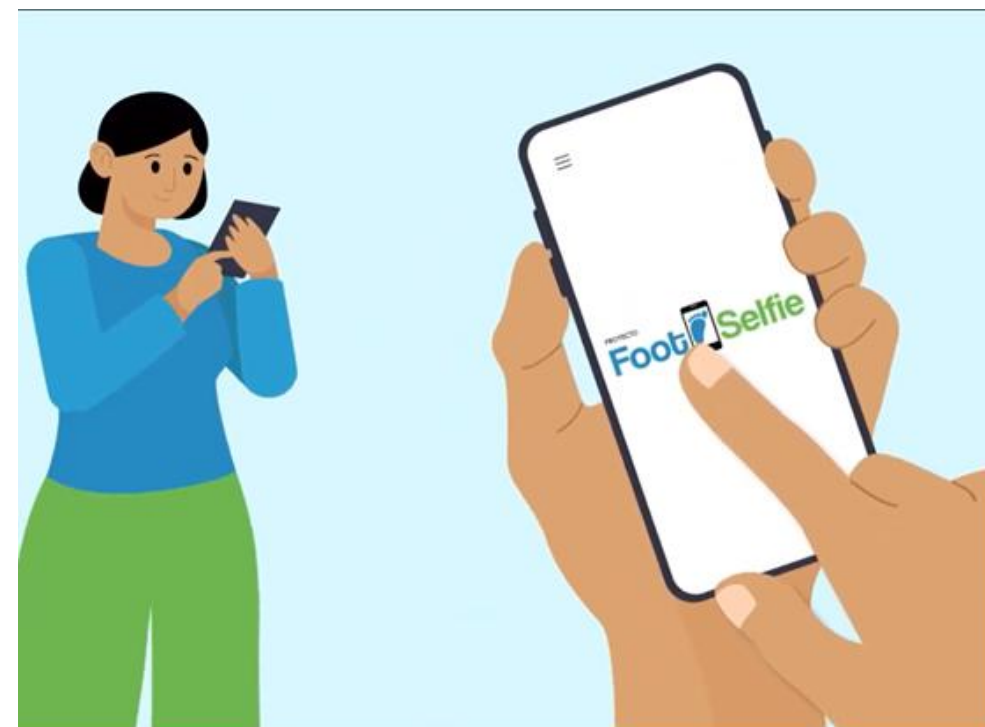
- Grupos de discusión
 - 6 a 8 participantes por grupo
 - 2 facilitadores
- Según la actividad:
 - Grupos mixtos
 - Grupos separandos



Materiales



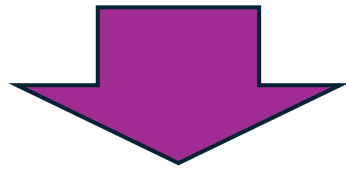
Journey map



Aplicación

Resultados (journey map)

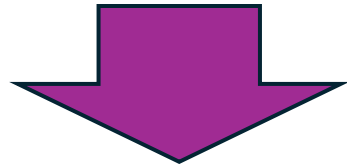
- Barreras identificadas
 - Organización del sistema de salud
 - Limitado entrenamiento de profesionales de salud
 - Educación insuficiente para pacientes y cuidadores



- Intervención/actividades del proyecto
 - Entrenamiento de profesionales de salud (curso híbrido)
 - Desarrollo y validación de materiales educativos

Resultados (app)

- App inicial (basada en entrevistas individuales):
 - Toma de fotos
 - Resultados (algoritmo)



- Incorporación de nuevas funcionalidades
- Mejora de las funcionalidades iniciales

Desarrollo de una intervención

¿Cuál es el problema?

- Pie diabético – complicación importante en Perú – amputaciones

¿Cuál es el objetivo?

- Desarrollar una intervención para prevenir úlceras de pie diabético que considere el contexto de las personas y responda a sus necesidades

¿Qué método se utiliza?

- Journey maps y talleres de co-creación

¿Quién es el usuario final?

- Person con diabetes en riesgo de desarrollar pie diabético

¿Quiénes participan en la co-creación?

- Personas con diabetes, cuidadores, profesionales de salud

¿Cómo se evalúa?

- Retención en los talleres - piloto para testear la intervención

¿Cómo se podría escalar esta solución?

- Se discute con el grupo, se busca generalizar (usar en otros contextos similares)

Lecciones aprendidas

Retos

- Iteraciones
 - Recursos: tiempo y dinero
- Diversos grupos de participantes
 - Diversos intereses
- Manejar expectativas
 - Limitaciones ligadas a un estudio
- Mantener flexibilidad
 - Cumplir con un timeline, tener un protocolo claro

Referencias

- Huang, X., Hou, Y., Sun, M., Nan, J., Zou, X., Fu, S., & Jiang, Y. (2025). Effectiveness of Co-Creation for Chronic Disease Management: A Systematic Review and Meta-Analysis of Randomized Controlled Trials. *American Journal of Health Promotion*, 08901171251333564.
- Leask, C. F., Sandlund, M., Skelton, D. A., Altenburg, T. M., Cardon, G., Chinapaw, M. J., ... & GrandStand, Safe Step and Teenage Girls on the Move Research Groups. (2019). Framework, principles and recommendations for utilising participatory methodologies in the co-creation and evaluation of public health interventions. *Research involvement and engagement*, 5(1), 2.
- Vargas C, Whelan J, Brimblecombe J, Allender S. Co-creation, co-design, co-production for public health - a perspective on definition and distinctions. *Public Health Res Pract*. 2022 Jun 15;32(2):3222211. doi: 10.17061/phrp3222211. PMID: 35702744.